

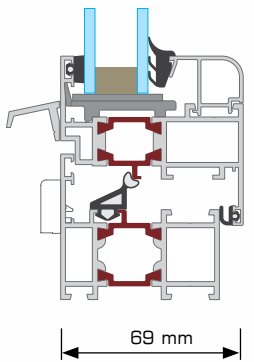
• Isolation thermique accrue

• Souplesse d'adaptation à des projets personnalisés

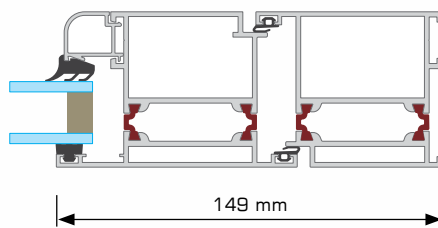
• Résistance à l'effraction

Systeme de portes et fenetres

# MB-60



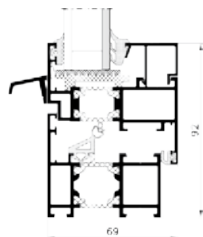
Coupe de fenetre ouvrante



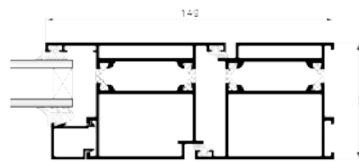
Coupe de porte

MB-60 est un système stable, universel et complet de portes et fenêtres pour tous les usages demandant une performance thermique élevée. Son grand choix de composants compatibles permet de construire des éléments variés, depuis les portes et fenêtres de base à isolation thermique jusqu'aux modèles pivotants ou à cadre non apparent, fenêtres industrielles d'apparence acier et portes de sécurité. La plupart des modèles sont disponibles en versions standard et HI, à propriétés d'isolation thermique accrues.

## MB-60



Coupe de fenêtre ouvrante



Coupe de porte

Ce modèle de base est disponible sous la forme de différents types de fenêtres et portes dont les modèles de grandes dimensions ou à sécurité renforcée. L'isolation thermique est obtenue grâce à une combinaison de profilés à 3 chambres et un intercalaire thermique en polyamide, en forme d'oméga, qui garantissent à la fois des performances élevées d'isolation et le confort d'utilisation.



## MB-60 HI

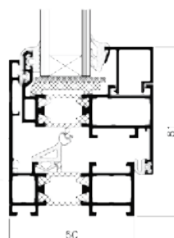


Coupe de fenêtre ouvrante

Version avec une isolation thermique plus performante par insertion d'isolant à l'intérieur des profilés aluminium.



## MB-60US / MB-60US HI

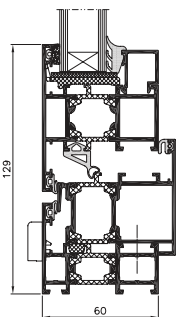


Coupe de fenêtre ouvrante

Ce système de fenêtres à cadre non apparent permet d'obtenir une façade où les panneaux vitrés fixes et les fenêtres ouvrantes ne se distinguent pas les uns des autres côté extérieur du bâtiment. Il existe en versions standard et à isolation thermique accrue.



## MB-60 PIVOT

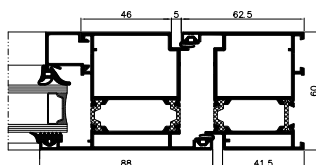


Coupe de fenêtre pivotante

Le système pivot existe en deux versions, pivotant sur axe horizontal ou vertical, ce qui offre beaucoup de souplesse de conception. Ses charnières permettent d'ouvrir le battant de fenêtre jusque 180 degrés. Comme autre grand avantage, il permet de réaliser de grandes fenêtres de poids réduit.



## MB-60E / MB-60E HI

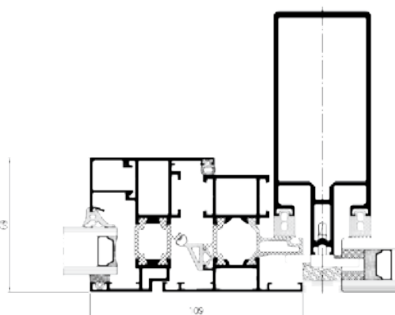


Coupe de porte

Système très économique de portes isolées du point de vue thermique. Il offre de bonnes performances à un coût de production réduit en raison de la rapidité et de la facilité d'usinage des pièces.



## MB-60EF / MB-60EF HI



Coupe de fenêtre ouvrante en façade rideau

Ce système repose sur des fenêtres intégrées à des modules de façade rideau MB-SR50 EFEKT donnant un effet visuel particulier: sur l'élévation entièrement vitrée du mur rideau, on distingue nettement des contours d'encadrement de fenêtres en aluminium. La surface extérieure des profilés des fenêtres et des panneaux de verre sont dans le même plan. Ce système existe en versions standard et à isolation thermique accrue.



## CARACTÉRISTIQUES ET AVANTAGES

- Fenêtres fixes, oscillo-battantes, oscillo-coulissantes ou pivotantes
- Option aération cachée
- Portes à 1 ou 2 battants, ouvrables vers l'intérieur ou l'extérieur
- Portes réalisables en grandes dimensions
- Fenêtres et portes anti-effraction, en option
- Option deux couleurs
- Porte économique en option
- Vitrages jusque 50 mm
- Option deux couleurs intérieur et extérieur
- Verrouillage multipoints
- Euro-rainure permettant le montage d'un choix élargi de quincailleries
- Compatible avec les autres systèmes MB d'Aluprof, soit une grande souplesse de conception et de solutions de projets
- Conforme aux exigences de la marque CE

SPÉCIFICATIONS TECHNIQUES	MB-60	MB-60 HI	MB-60US MB-60US HI	MB-PIVOT	MB-60E MB-60E HI	MB-60EF MB-60EF HI
Profondeur des dormants (porte / fenêtre)	60 / 60		60			
Profondeur des battants (porte / fenêtre)	60 / 69		69		60	69
Épaisseur des vitrages mm (fenêtre et porte fixe / fenêtre ouvrante)	5 à 41 / 14 à 50		4 à 35 / 8 à 44	5 à 41 / 14 à 50	5 à 41	-
<b>Largeur min. visible des profilés en T</b>						
Cadre de porte / fenêtre	51 / 47		75	60	41,5	72
Battant de porte / fenêtre	72 / 29		34,6	60	67	72
<b>Dimensions et poids max.</b>						
Dimensions max. des fenêtres (H x L)	H 2400 mm L 1250 mm		H 1900 mm L 1100 mm	H 2000 mm L 2400 mm	-	H 2400 mm L 1250 mm
Dimensions max. des portes (H x L)	H 2400 mm L 1200 mm		-	-	H 2300 mm L 1200 mm	-
Poids max. portes / fenêtres	120 / 130 kg		130 kg	180 kg	120 kg	130 kg
<b>Types de constructions</b>						
	Fenêtres oscillantes, battantes, oscillo-battantes, portes et fenêtres oscillo-coulissantes, portes ouvrantes vers l'extérieur et l'intérieur		Fenêtres fixes, oscillantes, battantes, oscillo-battantes	Fenêtres pivotantes	Portes et ensembles portes-fenêtres	Fenêtres oscillo-battantes sur façade rideau

PERFORMANCES	MB-60	MB-60 HI	MB-60US MB-60US HI	MB-PIVOT	MB-60E MB-60E HI	MB-60EF MB-60EF HI
Perméabilité à l'air	Classe 4 (600Pa)				Classe 2 (300Pa)	Classe 4 (600Pa)
Résistance à la charge du vent	Classe C5 (2000Pa) EN 12211:2001; EN 12210:2001			Classe C2 (800Pa) EN 12211:2001; EN 12210:2001	Classe C1 (400Pa) EN 12211:2001; EN 12210:2001	Classe C4 (1600Pa) EN 12211:2001; EN 12210:2001
Résistance à l'impact	Classe 3 (800N)		-	-	Classe 3 (800N)	-
Étanchéité à l'eau	Classe E900 (900Pa) EN 1027:2001; EN 12208:2001				Classe E1200 (1200Pa) EN 1027:2001; EN 12208:2001	
Isolation thermique U <sub>f</sub> (W/m <sup>2</sup> K)	à partir de 1,8	à partir de 1,4	à partir de 1,5	-	à partir de 2,8	-